

Qué podemos hacer para mejorar el rendimiento del PC

(no están todas ni de lejos, pero vale para empezar)

Son muchas las quejas que recibo a diario de usuarios que se quejan de la lentitud de su PC, y ayudarlos de forma individual , a veces es redundante.

Por lógica, tenemos que dividir este la lentitud en dos ámbitos: hardware y software.

Causas a nivel de hardware

Lo primero y más lógico la parte física de una computadora. Son muchas las causas y vamos a intentar nombrar las más comunes y recomendar diferentes posibles soluciones para combatirlas.

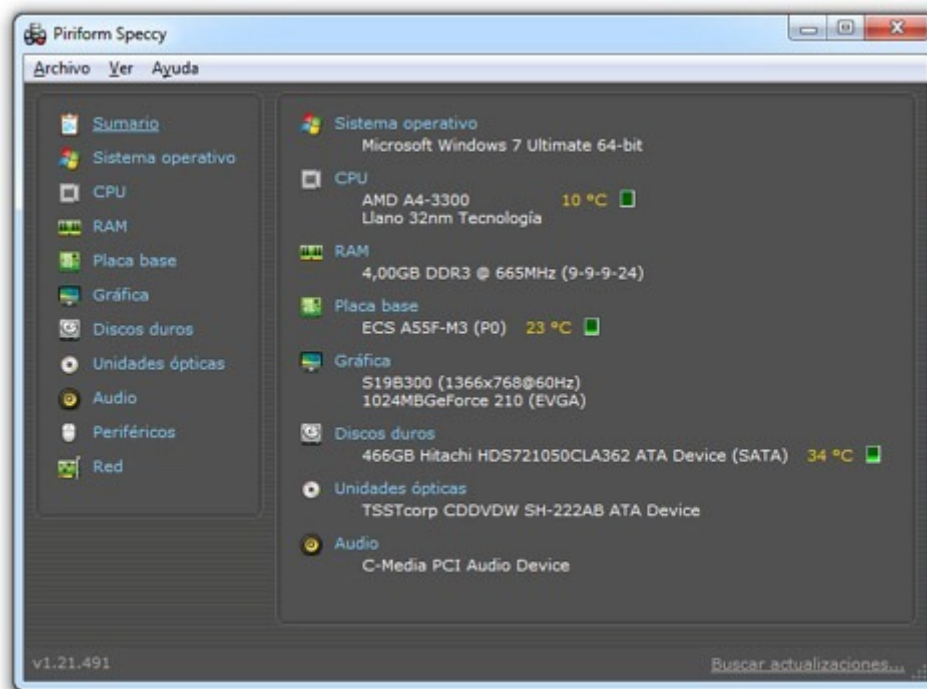
- **Características técnicas MUY pobres (poca memoria RAM , procesador o disco duro)**

Posible sea la principal, a nivel de hardware. Tomando en cuenta, que todos los componentes que tengamos instalados en nuestro PC están en buenas condiciones, entonces tenemos que analizar minuciosamente las características técnicas del PC. Los parámetros que se necesitan saber son:

- Cantidad de memoria RAM instalada
- Capacidad del disco duro
- Procesador con el que se trabaja

Esos datos se pueden saber con programas como Speccy, que permite verificar dichos datos, para que tengas un indicio del por qué va tan lento el PC. Los ordenadores con Windows 7 tienen que tener, por lo mínimo 2 GB de memoria RAM, procesador Dual Core de 1.6 GHz, por lo menos 80 GB de disco duro. Con esos datos un equipo debería trabajar en condiciones muy aceptables.

Posibles causas de la lentitud de tu PC



Ahora bien, si Speccy nos indica que tenemos características pobres, entonces, es necesario que realicemos una mejora de los componentes internos reemplazando o ampliando todas las características del mismo. Es importante que estén seguros cuánto soporta el equipo, y eso lo van a saber con el modelo de la tarjeta madre. Datos técnicos que, poco a poco, van comprendiendo.

- **Componentes internos dañados (memoria RAM, procesador o disco duro defectuoso)**

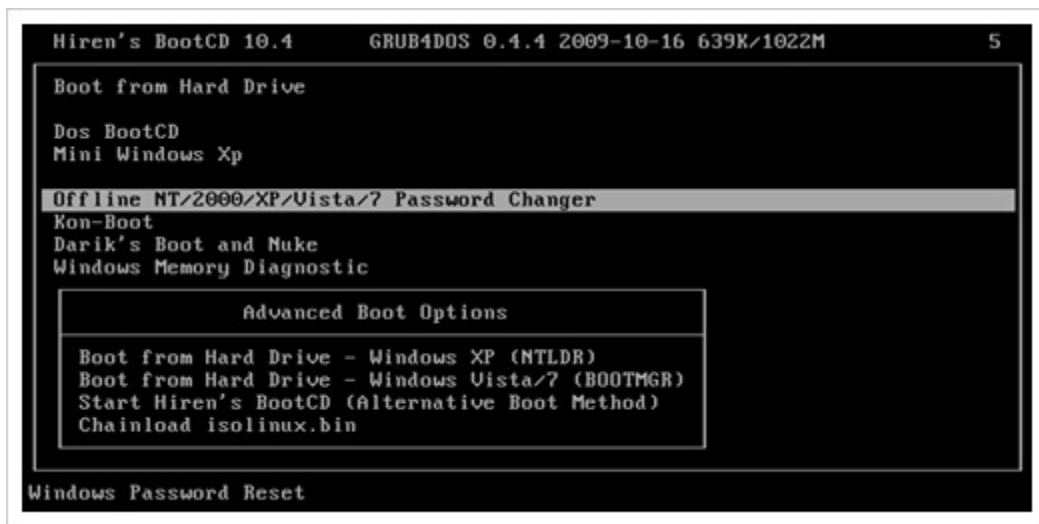
Si hemos verificado las características de nuestro ordenador y los datos obtenidos se adaptan a las expectativas mínimas, entonces podemos pensar que hay algún componente dañado, o está defectuoso, por decirlo de alguna manera. ¿Cómo comprobarlo? La forma más sencilla, es con la prueba de pieza a pieza. Lo primero es la memoria RAM; la reemplazamos por otra igual y vamos a probar. Tenemos que buscar (¿prestada?) una que sea del mismo bus de datos y el mismo tipo.

Existen diferentes herramientas que permiten verificar cuando un componente está defectuoso:

- Para el disco duro, recomiendo HDD Regenerator, incluido en HBCD

Posibles causas de la lentitud de tu PC

- Para la memoria RAM, recomiendo Memtest, incluido también en HBCD
- Para el procesador no existe nada: O sirve o no sirve. Enciende el PC o no lo hace ni de lejos.

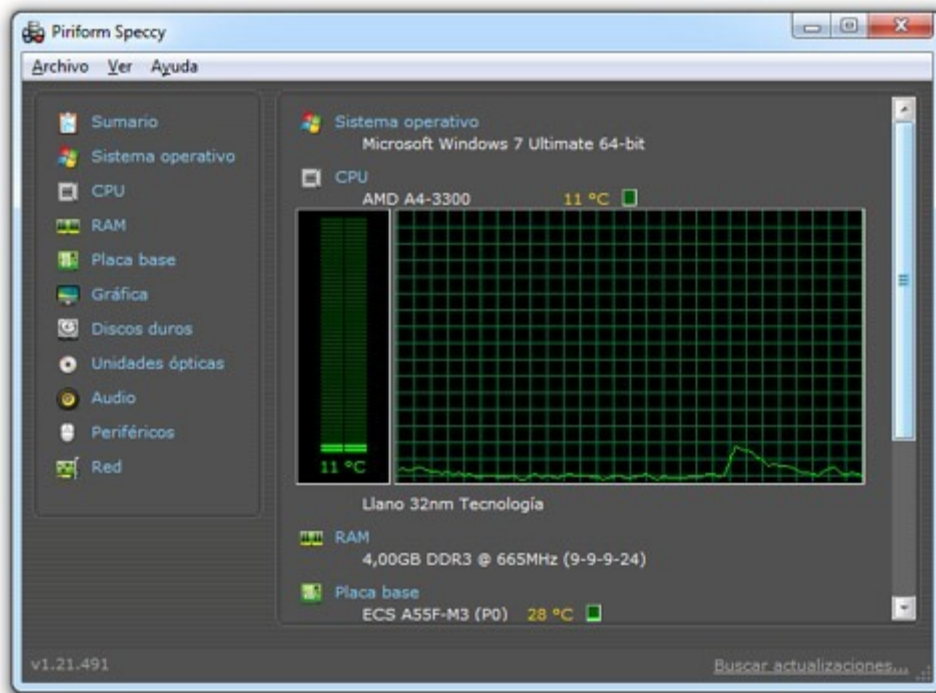


- **Falta de refrigeración interna del equipo (poca ventilación, suciedad en exageración)**

Existen muchos usuarios que olvidan que mantener el PC con una buena refrigeración es lo ideal. Lo cierto es que, a decir verdad, ¿quién trabaja con calor? Es muy difícil trabajar con calor, en medio de la suciedad. Por esa razón, revisar la refrigeración interna de todo equipo es muy importante. Existen programas como Speccy (ya mencionado anteriormente), los cuales permiten chequear la temperatura del procesador, de la tarjeta madre y del disco duro.

El mismo Speccy te indica si la temperatura es recomendada. Si está en altas temperaturas, está más que comprobado que hay un problema de ventilación y refrigeración. Hay que desarmar, y ver qué conflicto está sucediendo. Puede ser sucio (para lo que hay que limpiar), puede ser algún fan cooler defectuoso o dañado. Todo será cuestión de chequear con calma, e irás viendo resultados.

Posibles causas de la lentitud de tu PC



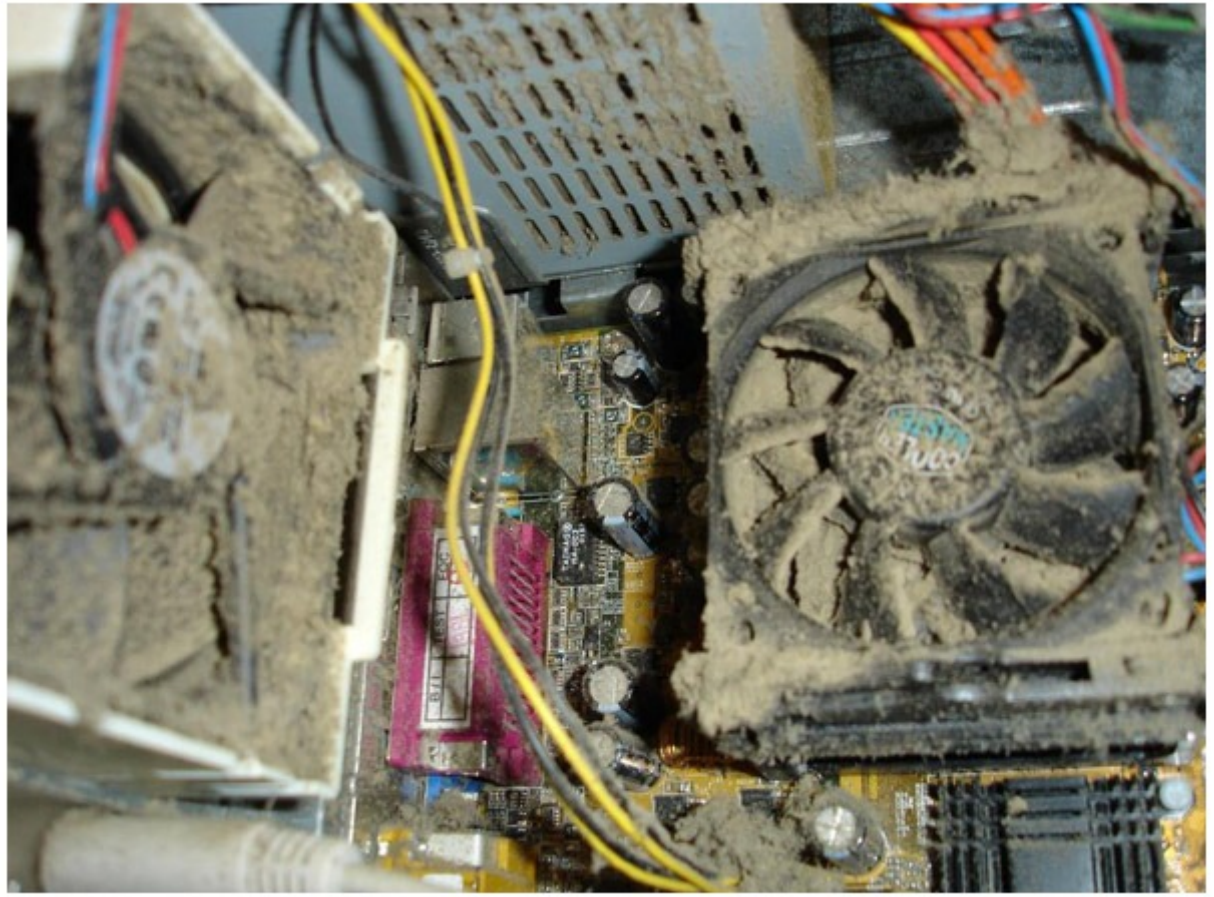
Hay que tomar en cuenta estos valores que realmente son importantes para la salud del equipo.

- **Ausencia total de mantenimiento preventivo al equipo cada cierto tiempo**

Aunque de vergüenza, debo admitir que he visto muchos ordenadores sucios, lo que me molesta, porque además van empeorando día a día,

Aquí os voy a poner la foto de un ordenador bastante sucio (una vez abierto, porque hasta que el dueño lo vió por dentro pensaba que lo tenía reluciente total)

Posibles causas de la lentitud de tu PC



Pregúntate: ¿Si fueras un procesador, trabajarías en medio de tanta suciedad? No, claro que no lo harías, y es que precisamente eso es lo que debemos evitar. ¿Cómo? Haciéndole cada tiempo un mantenimiento preventivo a la misma. Por ejemplo, si el fan cooler del procesador está sucio la temperatura del mismo será elevada por lo que su rendimiento disminuirá de manera muy notable.

Existen técnicas caseras para limpiar una computadora física. Con un soplador de alta potencia, y una brocha que no deje pelos, podrían hacer magia; claro es que lo recomendable es llevarlo para que un técnico con experiencia haga el trabajo completo, pero en casa podemos hacer esta tarea.

Cambiar la pasta térmica al procesador es una actividad bastante recomendable, sobre todo si la computadora pasa mucho tiempo encendida y si el procesador es marca AMD (calientan más). El hecho de que nuestro ordenador está funcionando normalmente, no quiere decir que no requiera a manera de prevención un mantenimiento. Siempre es bueno estar viendo el estado físico del PC.

Causas a nivel de software

La mayoría de los usuarios se van por este área y es que tiene mucha importancia también. Estos ítems tienen alta relevancia por lo que tenemos que tomarlas en cuenta. Lean con mucha atención.

- **Infección por parte de virus o malware**

No me caben dudas que, lo primero que se nos viene a la mente cuando una PC está lenta es que tiene virus. ¿Y por qué? Porque esa es la función principal de estas amenazas informáticas. Están diseñados para dañar el sistema, borrar o robar información, ralentizar el equipo, entre otros. Y en primer lugar, tenemos que verificarlo con un antivirus actualizado a la fecha. Sugiero Avira AntiVir.



Una vez que hemos comprobado que tenemos virus en nuestra computadora, entonces debemos, de una u otra manera, reparar la computadora. La mayoría piensan en formatear, y yo en reparar.

Estas serían las primeras aplicaciones recomendadas, que son muy, muy básicas pero que dan unos resultados excelentes:

- ComboFix – Recupera el sistema de cualquier infección de virus, malware, etc.
- Malwarebytes Anti-malware – El mejor anti-malware que existe en la actualidad

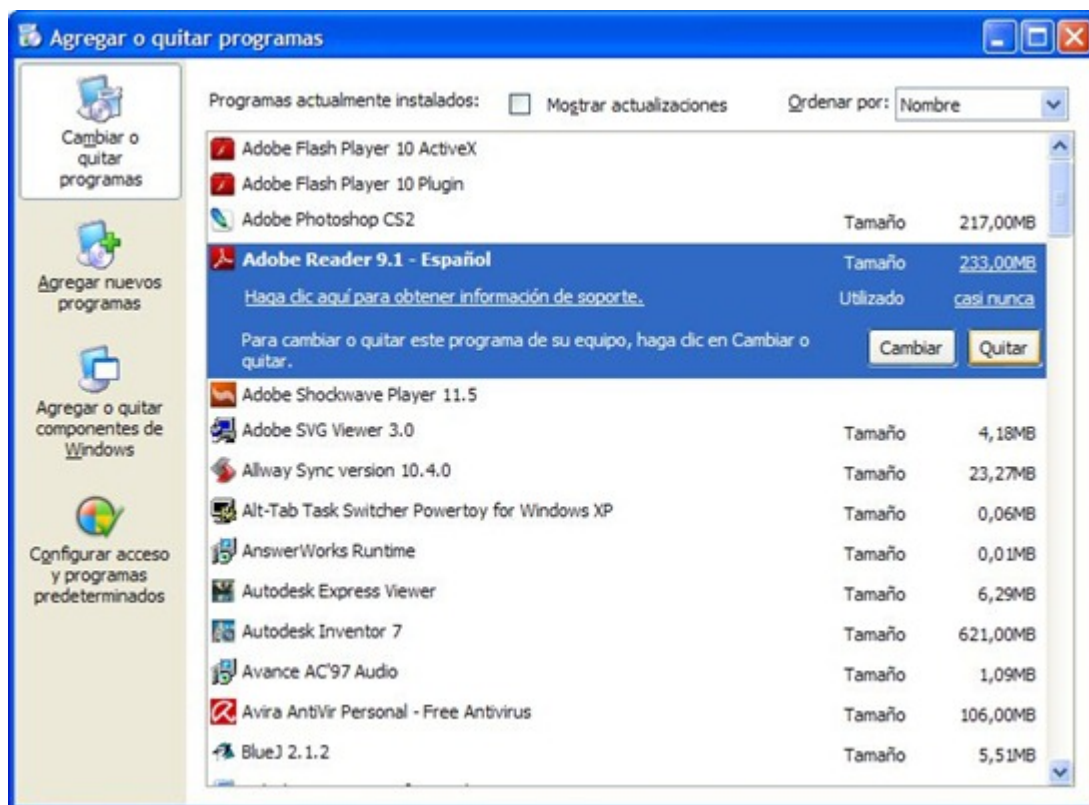
Posibles causas de la lentitud de tu PC

- Antivirus Avira AntiVir – El mejor antivirus gratis que existe en la actualidad

En este sentido, aseguro que al tener un PC 100% libre de virus, el rendimiento mejorará mucho.

- **Sobresaturación del sistema con programas**

Y aunque muchos pongan en duda, tener muchos programas instalados sí influye. Hay gente que a modo de diversión instala e instala aplicaciones sin necesitarlas incluso y no las desinstala; con el tiempo, eso se va acumulando en el registro de Windows, en archivos del disco duro. Va creando, de forma automatizada, una serie de elementos que ralentizan el computador. Esto es importante.



Tenemos que dirigirnos al CCleaner en el área de “Herramientas” > “Desinstalar programas”, y es en ese lugar en donde verificaremos qué programas necesitamos, y cuáles no. Los que no vamos a necesitar, los desinstalamos. Les aseguro que será una buena cantidad de aplicaciones que ya no nos hacen falta que vamos a eliminar, con lo que se conseguirá la buena cuota de rendimiento.

Posibles causas de la lentitud de tu PC

Es necesario evaluar qué programas necesitamos de forma indispensable, tales como:

- Suite ofimática
- Lector de PDF
- Antivirus
- Software de mantenimiento
- Mensajería instantánea
- Edición de gráficos
- Reproductor de música
- Explorador de Windows
- Entre otros

Teniendo claro qué necesitamos para trabajar día a día, entonces procedemos a chequear la lista, con lo que haremos un inventario de qué está demás y en ese sentido, estoy seguro que todo irá a mejorar de manera notable. En esto hay que ser muy cuidadoso para no caer en arrepentimientos.

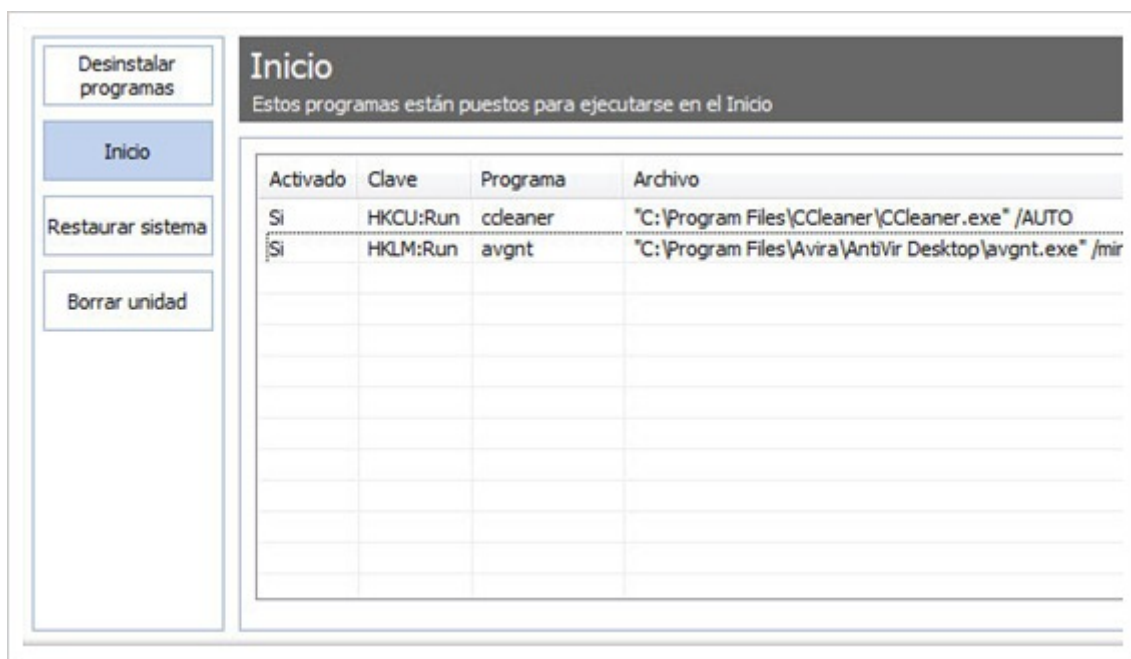
- **Muchos procesos innecesarios en ejecución**

En Windows, tenemos aplicaciones para todo tipo de finalidades. Lo sugerido es, que se ejecuten de forma independiente, cuando realmente se necesiten. Lo cierto es que muchos programas son abusivos, y crean procesos al inicio del sistema. Para combatir esto, recomiendo leer un post que escribimos sobre procesos que deben estar al inicio de Windows donde hemos detallado de eso.

Para resumir, indico que según mi percepción, los procesos que deben ejecutarse al inicio son:

- Antivirus residente que protege el equipo de cualquier virus o malware
- CCleaner para una limpieza en cada inicio del sistema operativo

Posibles causas de la lentitud de tu PC

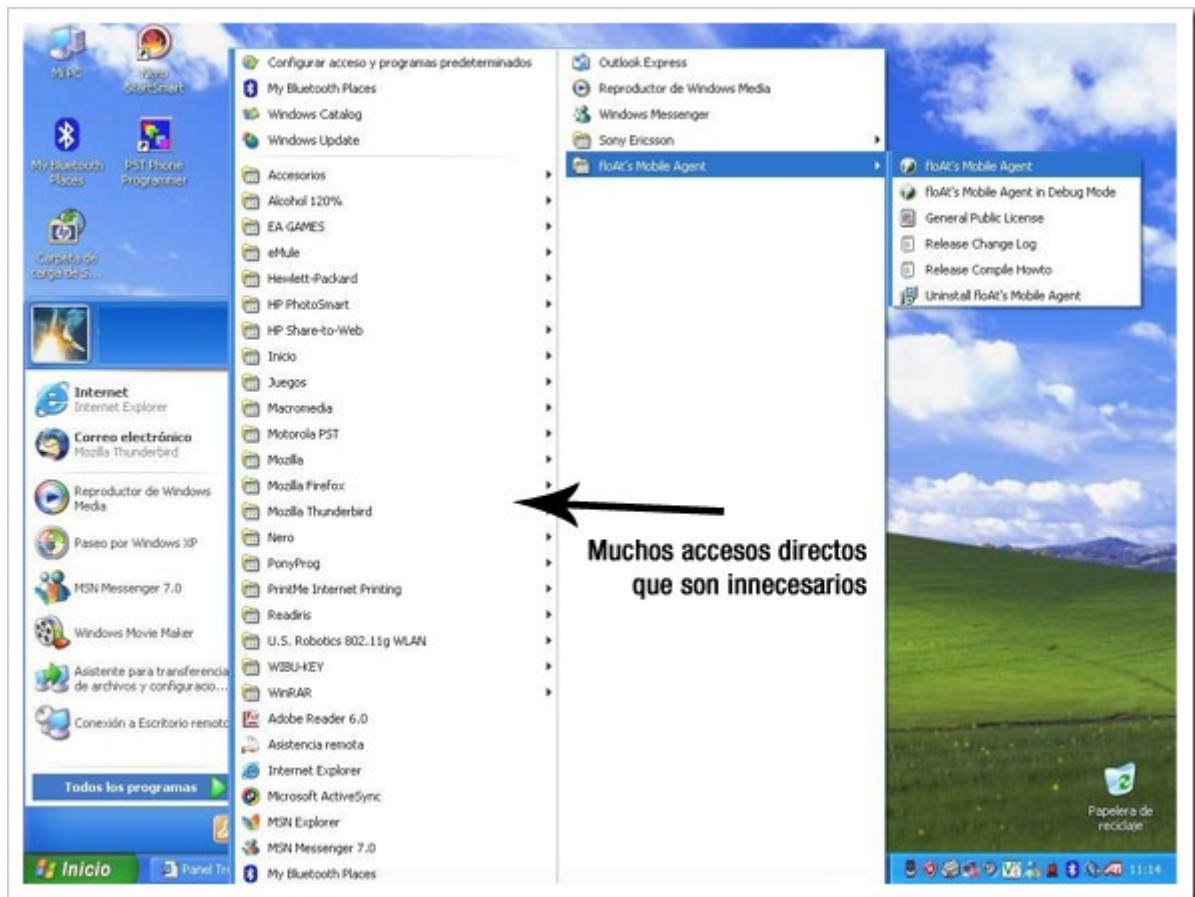


Con esto, seguramente estamos aportando mucho para que el ordenador trabaje más rápido.

- **Menú de inicio y Escritorio sobrecargado de accesos directos**

Y aunque esto tiene mucho que ver con el punto anterior, lo independizo porque hay que darle más detalles. La situación básicamente es que cada programa o aplicación que instalamos creará una nueva entrada en el menú de Inicio como “acceso directo”, como en el Escritorio respectivamente.

Posibles causas de la lentitud de tu PC



Tenemos que saber que eso, aunque no lo creamos hace que Windows vaya lento por lo que será indispensable, que dejemos una mínima cantidad de accesos directos ahí. Igualmente, pasa en el Escritorio de Windows. Es necesario tomar en cuenta esta observación, para mejorar la rapidez a la que tenemos la computadora. Dejar lo necesario, es lo más aconsejable. Sólo lo indispensable.

- **Programas defectuosos que ralentizan el sistema**

Si algún programa está defectuoso y lo ejecutamos, entonces va a repercutir negativamente en un sistema operativo que está estable. Esto lo podemos determinar de esa manera: si no se ejecuta, y el equipo está en buen estado, pero al ejecutarlo, se pone lento, ¿qué ha pasado? Está corrupto y aunque sé que algunos dirán que no es el caso, es una causa bastante posible dicha situación.

Posibles causas de la lentitud de tu PC



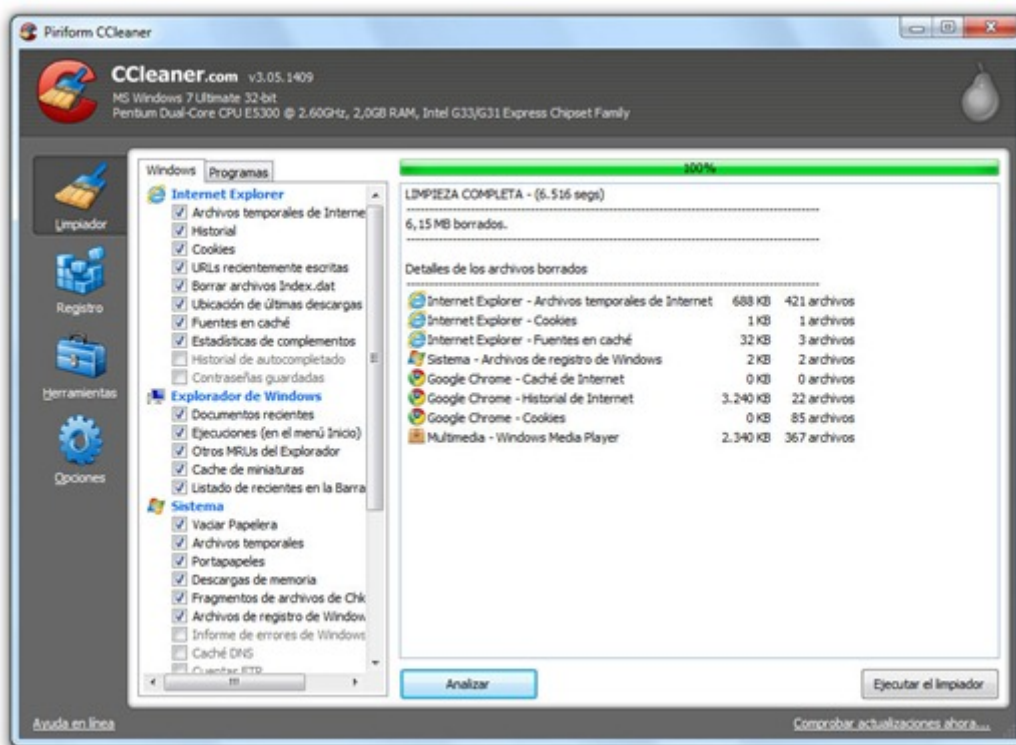
Cierto es que existen diferentes programas que exigen altas características técnicas, por ejemplo, memoria RAM o procesador en específico como mínimo, o espacio disponible en el disco duro; y, es evidente que si nuestra computadora cumple con esas expectativas, entonces es posible que a modo de reflexión, lleguemos a la conclusión de que el problema de lentitud está en este software.

Ojo, nuevamente lo repito. Si el equipo cubre los requisitos mínimos para la ejecución del software y el PC está bien cuando no lo ejecutamos, el conflicto es ese. Tenemos que desinstalarlo para de esa manera realizar una instalación limpia. Sugiero hacerlo con la versión actualizada del mismo.

- **Mucho historial de navegación y temporales acumulados**

Todo lo que hacemos en Internet se va registrando en un historial que nos permite navegar de una manera más rápida en páginas que visitamos frecuentemente; así pasa también con lo que hacen en Windows. Esto se reúne en algo que se llama 'ficheros temporales' o 'historiales'. Eso se debe eliminar con frecuencia para lo que existen programas como CCleaner (que es el mejor de todos).

Posibles causas de la lentitud de tu PC



Sin embargo, quiero comentar en este punto que los programas de navegación web como Google Chrome tienen opciones de configuración que permiten ejecutar limpiezas internas continuamente por lo que es recomendable verificar esto en el área de opciones del mismo; también en Firefox o Internet Explorer. De esa forma, les aseguro que el rendimiento del equipo se mantendrá al 100%.

- **Falta de mantenimiento preventivo al sistema**

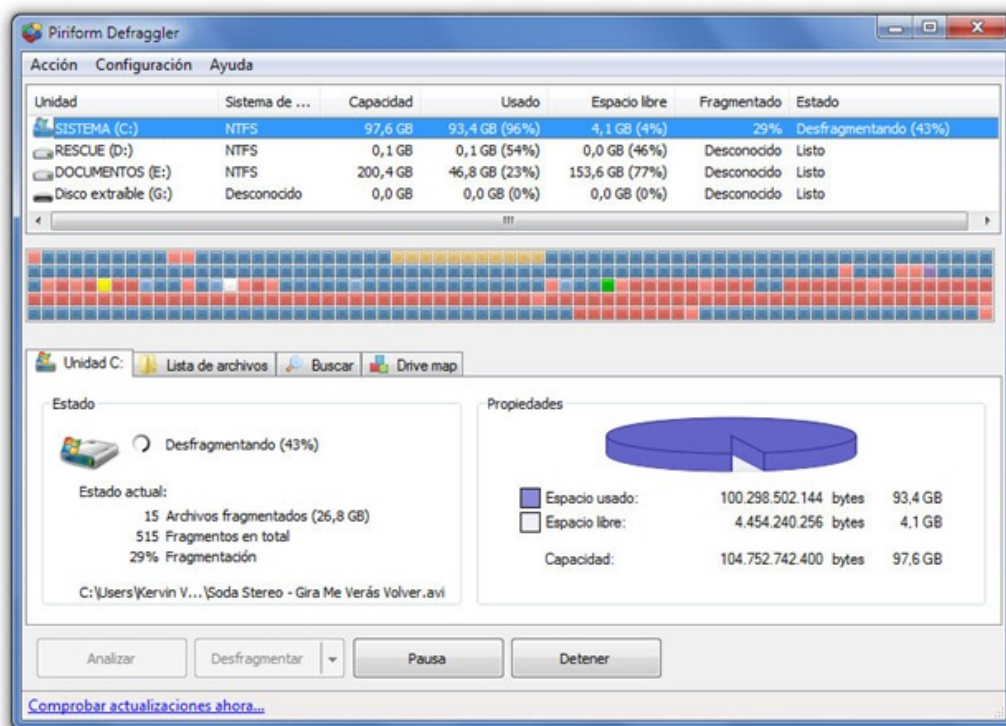
Antes de finalizar, un punto que más que causa, debe ser tomado como una actividad cotidiana.

El servicio o mantenimiento preventivo es recomendable pues con ello se evitan muchos conflictos de velocidad y rendimiento. Existen programas como CCleaner que permiten realizar limpiezas, al inicio del sistema, por lo que cada vez que prendemos la computadora, Windows va a limpiarse, y por ende, va a estar en óptimas condiciones. Es indispensable contar con un software como este.

Adicionalmente a esto es recomendable usar programas como Defraggler para realizar tareas de desfragmentación del disco duro, lo que permitirá un mejor desenvolvimiento del disco duro, por lo cual, tienen que hacerlo cada cierto tiempo. Depende de cuánto usen su PC, puede ser en ciertos

Posibles causas de la lentitud de tu PC

intervalos de 3 meses, o mensualmente; yo lo hago semanalmente pues uso en exceso mi equipo.



Y para completa nuestra lista de recomendaciones, aconsejo utilizar programas como RegSeeker que permiten reparar y solucionar problemas que se encuentren en el registro del sistema. Es muy importante tomar en cuenta que si el registro de Windows tiene conflictos, entonces el rendimiento va a estar lento. Dicha tarea se recomienda hacer a la par de la desfragmentación del disco duro.

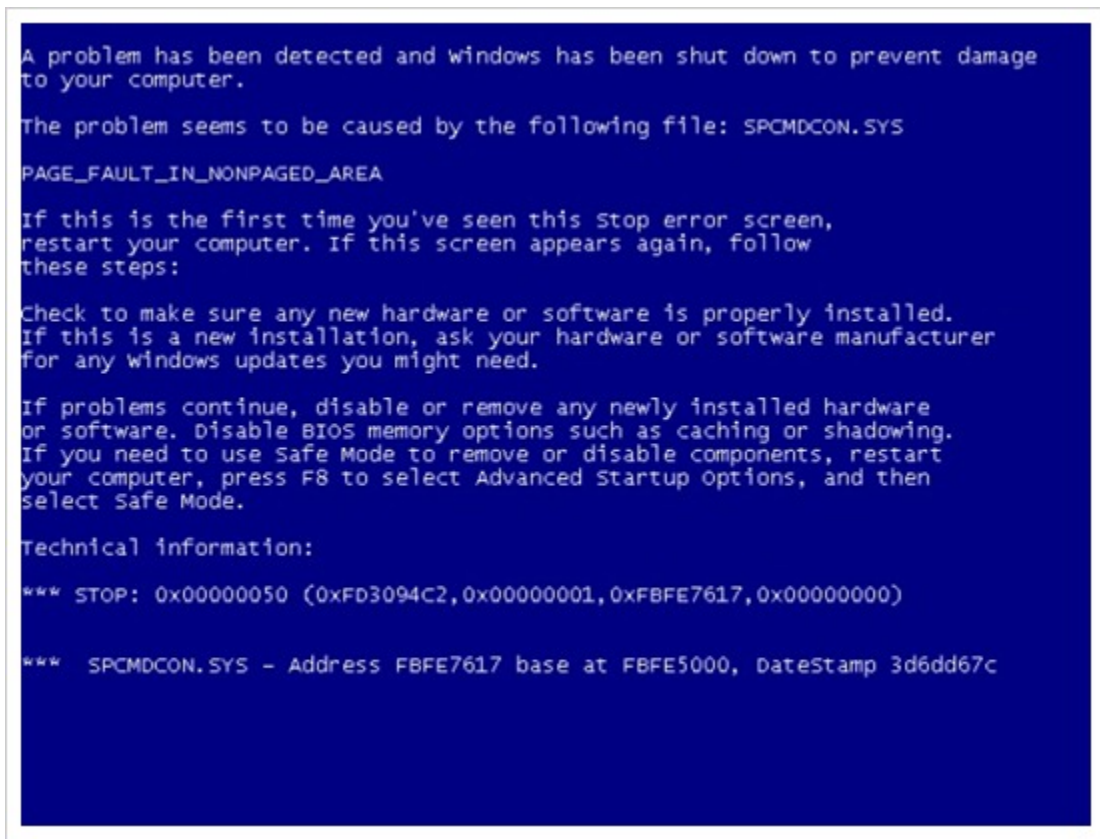
- **Windows dañado, corrupto e irrecoverable**

Otra de las posibles causas podría ser que el sistema operativo esté dañado, o "corrupto". Existen una buena cantidad de virus que, a pesar de nosotros hacer lo imposible por recuperar el PC, nos pone difícil la recuperación del sistema, sobre todo cuando dañan archivos importantes que serán necesarios para la ejecución de Windows. En este caso, se dice que dicho sistema está corrupto.

En esta situación hay que tomar en cuenta que aunque intentemos reparar el sistema con software de limpieza de virus como antivirus, o anti-malware, si el sistema está corrupto y dañado, no habrá mucho por hacer, por lo que en este caso recomiendo formatear e instalar Windows

Posibles causas de la lentitud de tu PC

desde cero, y lo digo con total responsabilidad, pues muchas veces me he visto en esta situación tan frustrante.



```
A problem has been detected and windows has been shut down to prevent damage
to your computer.

The problem seems to be caused by the following file: SPCMDCON.SYS

PAGE_FAULT_IN_NONPAGED_AREA

If this is the first time you've seen this Stop error screen,
restart your computer. If this screen appears again, follow
these steps:

Check to make sure any new hardware or software is properly installed.
If this is a new installation, ask your hardware or software manufacturer
for any windows updates you might need.

If problems continue, disable or remove any newly installed hardware
or software. Disable BIOS memory options such as caching or shadowing.
If you need to use Safe Mode to remove or disable components, restart
your computer, press F8 to select Advanced Startup Options, and then
select Safe Mode.

Technical information:

*** STOP: 0x00000050 (0xFD3094C2,0x00000001,0xFBFE7617,0x00000000)

*** SPCMDCON.SYS - Address FBFE7617 base at FBFE5000, DateStamp 3d6dd67c
```

¿Cómo saber si nuestro Windows está dañado o corrupto? Fácil. Si luego de que apliquemos los pasos que hemos recomendado anteriormente y el PC sigue lento, hay un virus al que no pudimos combatir con las herramientas publicadas. Simplemente tenemos que formatear, comenzar desde cero y seguir adelante. En algunas se puede, en otras no. Siempre es bueno intentarlo, claro está.